



АДМИНИСТРАЦИЯ ГОРОДА ПЕРМИ
ДЕПАРТАМЕНТ ЗЕМЕЛЬНЫХ ОТНОШЕНИЙ

РЕШЕНИЕ

о размещении объектов № 21-01-44-969 от 05 АВГ 2020

г. Пермь, ул. Сибирская, 15

Департамент земельных отношений администрации города Перми в соответствии с пунктом 3 статьи 39.36 Земельного кодекса Российской Федерации, Положением о порядке и условиях размещения объектов на землях или земельных участках, находящихся в государственной или муниципальной собственности, на территории Пермского края без предоставления земельных участков и установления сервитутов, публичного сервитута, утвержденным постановлением Правительства Пермского края от 22.07.2015 № 478-п

разрешает АО «ПНИТИ» (ИНН 5904000518, ОГРН 1025900913390, место нахождения: 614990, Пермский край г. Пермь, ул. Героев Хасана, 41, корпус 1, помещение А261)

размещение объекта: элементы благоустройства территории, в том числе малые архитектурные формы, за исключением некапитальных, нестационарных строений и сооружений, рекламных конструкций, применяемых как составные части благоустройства территории; устройство проезда для автомобильного транспорта к производственной территории АО «ПНИТИ» с установкой бордюров

на землях: государственная собственность на которые не разграничена

на срок: 1 год

местоположение: г. Пермь, Свердловский район, ул. Героев Хасана, 41

Территория, согласно схеме, расположена в зонах с особыми условиями использования территорий: охранный зона объектов электросетевого хозяйства, приаэродромная территория аэродрома аэропорта Большое Савино.

АО «ПНИТИ»:

1. Соблюдать правила охраны электрических сетей, установленные постановлением Правительства Российской Федерации от 24.02.2009 № 160 «О порядке установления охранных зон объектов электросетевого хозяйства и особых условий использования земельных участков, расположенных в границах таких зон»;

2. Соблюдать правила охранных зон воздушного пространства, установленные постановлением Правительства Российской Федерации

от 11.03.2010 № 138 «Об утверждении Федеральных правил использования воздушного пространства Российской Федерации»;

3. Соблюдать требования пункта 3.6 Правил благоустройства и содержания территории в городе Перми, утвержденных решением Пермской городской Думы от 18.12.2018 № 265.

Приложение: схема предполагаемых к использованию земель или части земельного участка (на 1 л. в 1 экз.).

Начальник отдела предоставления
земельных участков по работе
с юридическими лицами



Н.М. Санникова

Схема предполагаемых к использования земель.

Объект: Элементы благоустройства территории, в том числе малые архитектурные формы, за исключением не капитальных, нестационарных строений и сооружений, рекламных конструкций, применяемых как составные части благоустройства территории. Проезды в том числе вдоль трассовые и подъездные дороги для размещения которых не требуется разрешение на строительство. Устройство подъезда для автомобильного транспорта к производственной территории АО "ПНИТИ" с установкой бордюров.

Местоположение: Пермский край, город Пермь, Свердловский район, ул.Героев Хасана,41

Площадь земель: 341.82 кв.м.

Категория земель: земли населенных пунктов.

Вид разрешенного использования: Элементы благоустройства территории, в том числе малые архитектурные формы, за исключением не капитальных, нестационарных строений и сооружений, рекламных конструкций, применяемых как составные части благоустройства территории.

Проезды в том числе вдоль трассовые и подъездные дороги для размещения которых не требуется разрешение на строительство. Устройство подъезда для автомобильного транспорта к производственной территории АО "ПНИТИ" с установкой бордюров.

Описание смежных землепользователей:

от т.1 до т.2 - земельный участок с кадастровым номером 59:01:4410925:131

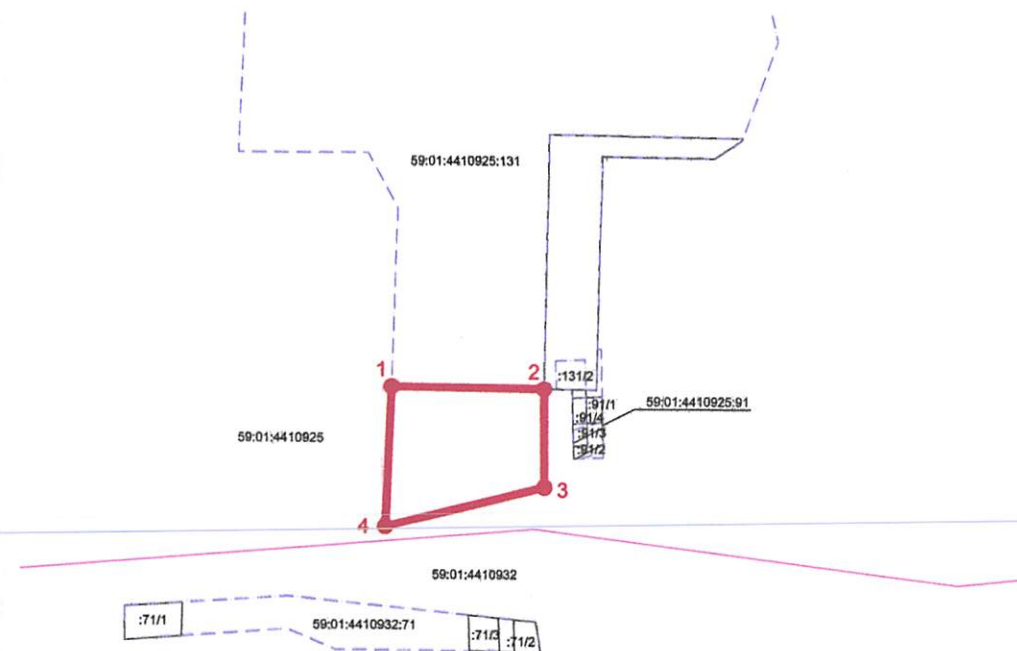
от т.2 до т.1 - муниципальные земли квартал 59:01:4410925

Каталог координат, м
Система координат г.Перми

N точки границы	X	Y
1	-3957.500	1520.197
2	-3957.65	1540.918
3	-3971.024	1541.097
4	-3976.568	1519.595

Каталог координат, м
Система координат МСК-59

N точки границы	X	Y
1	514505.98	2232930.86
2	514505.69	2232951.58
3	514492.32	2232951.67
4	514486.92	2232930.14



Условные обозначения:

- - граница земельного участка, предполагаемая к использованию
- - граница земельного участка
- 59:01:4410925 - кадастровый номер квартала
- 59:01:4410925:131 - кадастровый номер земельного участка

Масштаб 1:500



Заявитель.

МП (подпись, расшифровка подписи)
Верно

Шимкович А.В.

Имя, N листа, Подпись и дата, Номер инв.